



AZIMUT CLUB

25 Agosto 2024

Monte Sillano Alto Appennino Reggiano

Primo ritrovo : ore 7.00 al Piazzale della Motorizzazione Civile di Mòdena (Hotel Lux)

Secondo ritrovo: ore 7.30 al Bar del Muraglione, tra Roteglia e Cerrèdolo

Percorso automobilistico (percorrenza 2h circa): Modena-Sassuolo-Cerredolo-Gatta-Fonti di Poiano-Cerrè Sologno-Ligonchio, dove lasciamo le auto all'imbocco del sentiero.

ITINERARIO ESCURSIONISTICO: L'escursione ha inizio presso la frazione di San Rocco di Ligonchio di Sopra, a 1000 m.s.l.m, dove si imbecca a sinistra il sentiero 633. Seguiamo il segnavia salendo docemente lungo il boscoso contrafforte di Tarlanda incrociando le condotte della centrale elettrica di Ligonchio e con 250 metri di dislivello e 40' arriviamo al bivio per la vecchia ferrovia Decauville che -fonte dopo 10'- seguiamo in piano fino al ponte sul Rio Rimale. Proseguiamo in salita per 20' fino al bivio col sentiero 639, che poi seguiremo sempre in moderata e boscosa salita per un'ora fino alla Sella di mezzo, a 1700m.s.l.m. Da qui -punto adatto per la pausa pranzo- la salita alla vetta del monte Sillano vivamente raccomandata richiede circa 40' per l'andata e 20' per il ritorno, sempre lungo il sentiero 641. Dalla Sella di Mezzo scenderemo lungo il sentiero 637, lungo la boscosa valle del Rio Re, dove troveremo l'omonimo Rifugio per proseguire sempre lungo la strada forestale per 30' fino al bivio per il sentiero 609 che deviando a destra in vista di Ligonchio, ci porta su strada asfaltata in 30' al recupero delle auto.

DISLIVELLO: in salita m 900 compresi i 174 della vetta (facoltativa dalla Sella di Mezzo), in discesa m. 900 compresi i 174 della vetta .

TEMPO: 6 ore circa di cui 1h per la vetta dalla Sella di Mezzo.

L'escursione non presenta particolari difficoltà ma richiede un buon allenamento.

Nota Importante: il sentiero 649 da Sella di Mezzo a non è risultato accessibile per il sopralluogo.

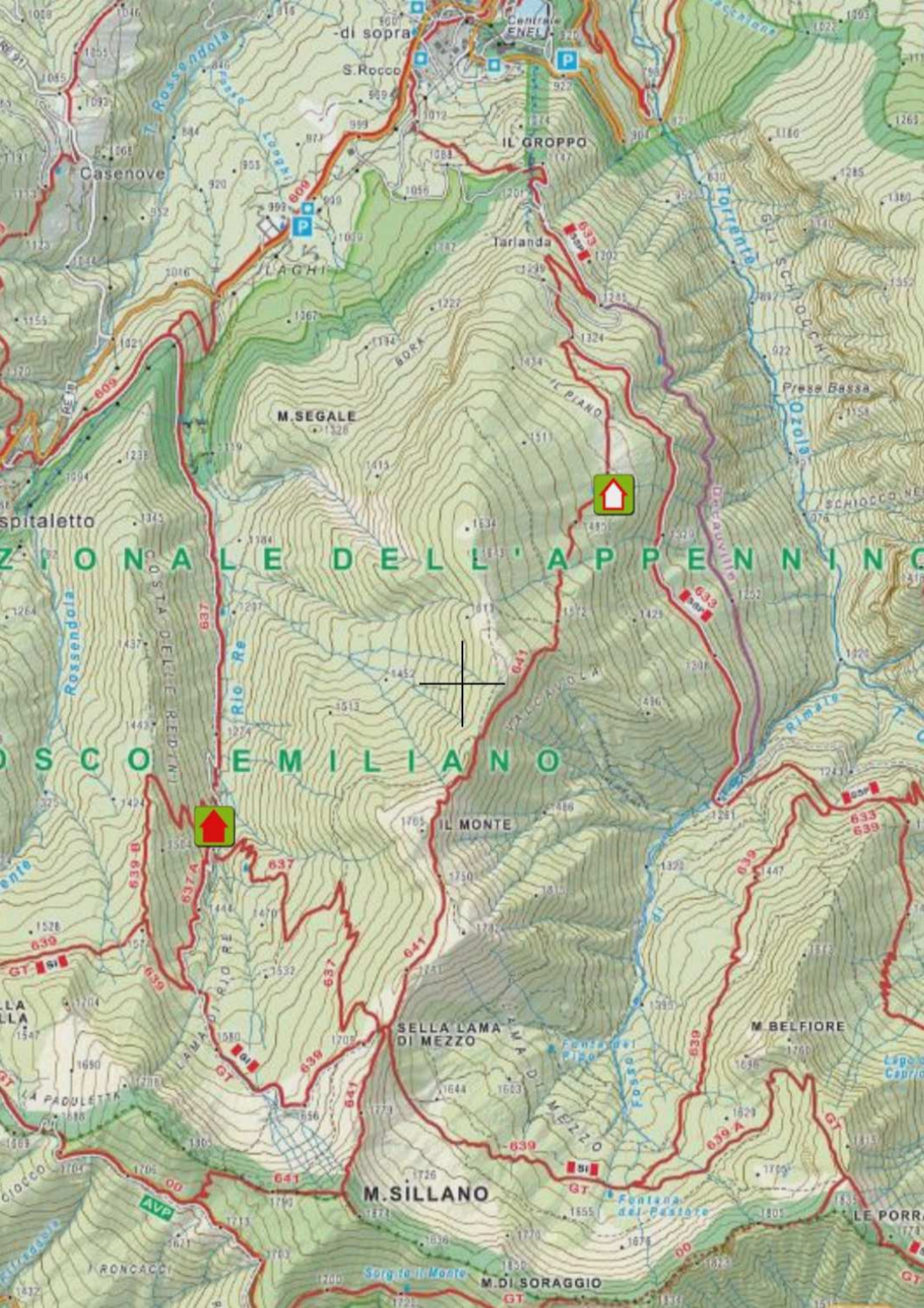
L'organizzazione si riserva di apportare modifiche all'itinerario in base alle condizioni meteo e del gruppo.

ABBIGLIAMENTO: da montagna con cambio leggero, **obbligo di scarponcini da montagna** .
Portare pranzo al sacco ,acqua nella borraccia.

Importante: si consiglia di preparare il pranzo al sacco già a casa propria, per la scarsità di punti vendita disponibili in zona

CARTOGRAFIA : Alto Appennino Reggiano e Pietra di Bismantova, Carta Escursionistica 1: 25000 (...di cui verrà fornita copia); App; SentieriApp di Geomedia

ORGANIZZAZIONE : Vito 347 1849841 ; Enrico 339 3539764)



-di sopra

IL GROPPO

Casenove

M. SEGALE

Z I O N A L E D E L L ' A P P E N N I N O

S C O T O S E M I L I A N O

IL MONTE

SELLA LAMA
DI MEZZO

M. SILLANO

M. DI SORAGGIO

M. BELFIORE

LE PORR